

Need help?

User manual

See the user manual on the DVD supplied with this product.

Online

Go to www.philips.com/dictation

Benötigen Sie Hilfe?

Benutzerhandbuch

Weitere Informationen finden Sie im Benutzerhandbuch auf der DVD, die im Lieferumfang dieses Produktes enthalten ist.

Online

Besuchen Sie www.philips.com/dictation

Besoin d'aide ?

Manuel d'utilisation

Consultez le manuel d'utilisation figurant sur le DVD fourni avec ce produit.

En ligne

Visitez notre site www.philips.com/dictation

¿Necesita ayuda?

Manual del usuario

Consulte el manual del usuario incluido en el DVD que se suministra junto con el producto.

En línea

Dirijase a www.philips.com/dictation

Bisogno di aiuto?

Manuale di istruzioni

Consultare il manuale di istruzioni presente sul DVD fornito con questo prodotto.

Online

Andare su www.philips.com/dictation

Hulp nodig?

Gebruiksaanwijzing

Raadpleeg de gebruiksaanwijzing op de DVD die bij het product is meegeleverd.

Online

Ga naar www.philips.com/dictation

Behöver du hjälp?

Användarhandbok

Se användarhandboken på DVD-skivan som medföljer produkten.

Online

Gå till www.philips.com/dictation



© 2010 Royal Philips Electronics. All rights reserved.

Specifications are subject to change without notice.

Trademarks are the property of Royal Philips

Electronics or their respective owners.

Document version 2.0, 26/11/2010.

5103 109 9743.2

For product information and support, visit
www.philips.com/dictation

SPEECHMIKE



LFH3210
without SpeechExec
dictation software

LFH3215
with SpeechExec
dictation software

LFH3310
with integrated
bar code scanner

EN Quick start guide

DE Kurzanleitung

FR Guide de démarrage rapide

ES Guía de inicio rápido

IT Guida rapida di introduzione

NL Snelle startgids

SV Snabbstartsguide

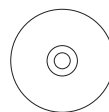
PHILIPS

What's in the box

- Verpackungsinhalt
- Contenu de l'emballage
- Contenido del embalaje
- Contenuto della confezione
- Wat is meegeleverd
- Förpackningens innehåll



- Dictation microphone
- Diktiermikrofon
- Microphone de dictée
- Micrófono de dictado
- Microfono di dettatura
- Dicteermicrofoon
- Dikteringsmikrofon



- DVD-ROM
- DVD-ROM
- DVD-ROM
- DVD-ROM
- DVD-ROM
- DVD-ROM
- DVD-ROM



- USB cable
- USB-Kabel
- Câble USB
- Cable USB
- Cavo USB
- USB-kabel
- USB-kabel

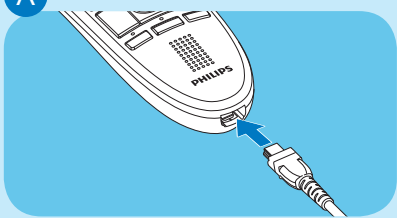


- Quick start guide
- Kurzanleitung
- Guide de démarrage rapide
- Guía de inicio rápido
- Guida rapida di introduzione
- Snelle startgids
- Snabbstartsguide

1 Install

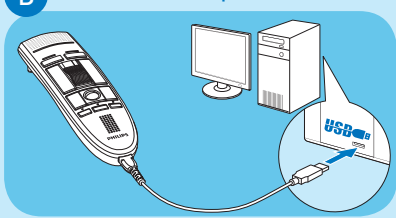
- Installation
- Installazione
- Installation
- Installatie
- Instalación
- Installation

A Connect the USB cable



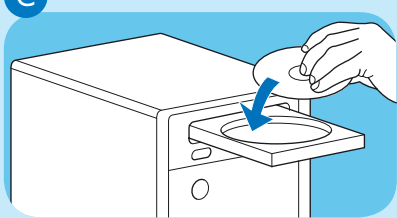
- USB-Kabel anschließen
- Brancher le câble USB
- Conectar el cable USB
- Collegare il cavo USB
- Sluit de USB-kabel aan
- Anslut USB-kabeln

B Connect to computer



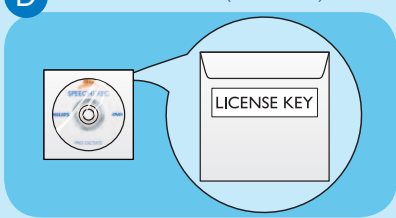
- Mit Computer verbinden
- Connecter à l'ordinateur
- Conectar al ordenador
- Connettere al computer
- Verbinden met computer
- Anslut till datorn

C Install the software



- Software installieren
- Installer le logiciel
- Instalar el programa
- Installare il software
- De software installeren
- Installera programvaran

D Software license (*LFH3215)

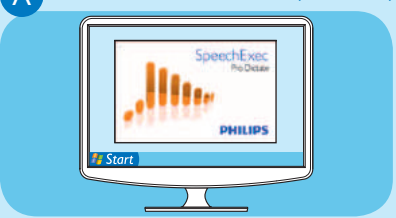


- Softwarelizenz*
- Licence logiciel*
- Licencia de software*
- Licenza software*
- Softwarelicentie*
- Programvarulicens*

2 Record

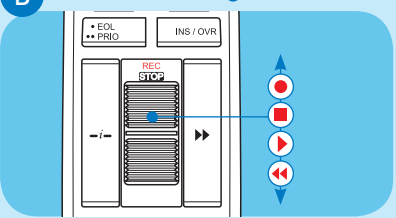
- Aufnehmen
- Registrazione
- Enregistrer
- Opnemen
- Grabación
- Spela in

A Start dictation software (*LFH3215)



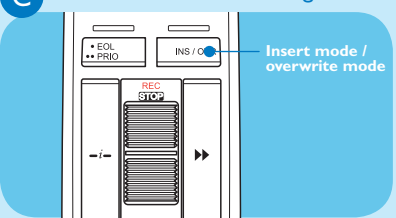
- Diktiersoftware starten*
- Lancer le logiciel de dictée*
- Iniciar el software de dictado*
- Avviare il software di dettatura*
- Start dicteersoftware*
- Starta dikteringsprogrammet*

B Create a recording



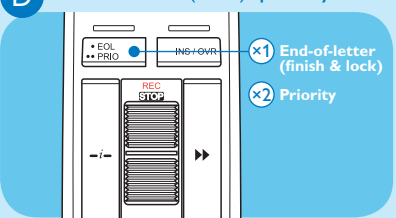
- Eine Aufnahme erstellen
- Créer un enregistrement
- Crear una grabación
- Creare una registrazione
- Maak een opname
- Skapa en inspelning

C Insert/overwrite recording



- Einfügen/Überschreiben
- Insérer/écraser
- Insertar/sobrescribir
- Inserimento/Sovraregistrazione
- Invoegen/overschrijven
- Lägg till/Skriv över

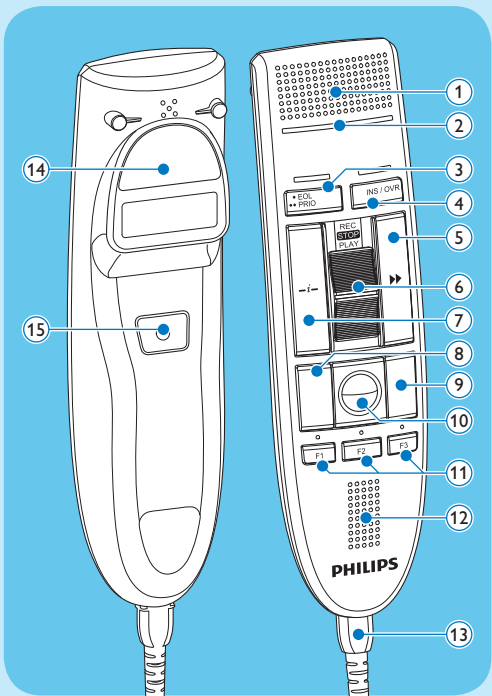
D End-of-letter (EOL), priority



- Briefende (EOL), Priorität
- Fin de lettre (EOL), priorité
- Briefende (EOL), Priorität
- Fin de lettre (EOL), priorité
- Einde-brief (EOL), prioriteit
- End-of-letter (EOL), prioritet

3 Overview

- Übersicht
- Panoramica
- Présentation
- Overzicht
- Descripción general
- Översikt



- Microphone ● Mikrofon ● Microphone ● Microfono ● Microfono ● Microfoon ● Mikrofön
- Record indicator light ● Aufnahme-Kontrollleuchte ● Voyant d'enregistrement ● Luz indicadora de grabación ● Indicatore luminoso di registrazione ● Controlelampje opname ● Indikatorlampja inspelning
- End-of-letter (EOL), priority ● Briefende (EOL), Priorität ● Fin de lettre (EOL), priorité ● Fin-de-carta (EOL), prioridad ● Fine-lettera (EOL), priorità ● Einde-brief (EOL), prioriteit ● End-of-letter (EOL), prioritet
- Insert/overwrite ● Einfügen/Überschreiben ● Insérer/écraser ● Insertar/sobrescribir ● Inserimento/Sovraregistrazione ● Invoegen/overschrijven ● Lägg till/Skriv över
- Fast-forward ● Schneller Vorlauf ● Avance rapide ● Avance rápido ● Avanti veloce ● Snel vooruit ● Snabbspola framåt
- Slide switch (record, stop, play, rewind) ● Schiebescalter (Aufnahme, Stopp, Wiedergabe, Rücklauf) ● Interrupteur à curseur (enregistrement, arrêt, lecture, retour) ● Interruptor deslizante (grabar, detener, reproducir, rebobinado) ● Selettore (registrazione, stop, riproduzione, riavvolgimento) ● Schuifschakelaar (opname, stop, afspelen, terug) ● Skjutreglage (spela in, stopp, spela upp, spola tillbaka)
- Instruction ● Anweisung ● Instruction ● Instrucción ● Istruzioni ● Instructie ● Instruktion
- Left mouse button ● Linke Maustaste ● Bouton gauche de souris ● Botón izquierdo del ratón ● Pulsante sinistro del mouse ● Linker muisknop ● Vänster musknapp
- Right mouse button ● Rechte Maustaste ● Bouton droit de souris ● Botón derecho del ratón ● Pulsante destro del mouse ● Rechter muisknop ● Höger musknapp
- Trackball/left mouse button ● Trackball/linke Maustaste ● Boule de commande/bouton gauche de souris ● Bola de mando/botón izquierdo del ratón ● Trackball/pulsante sinistro del mouse ● Trackball/linker muisknop ● Styrkula/vänster musknapp
- Programmable function keys ● Programmierbare Funktionstasten ● Touches de fonction programmables ● Botones con función programable ● Pulsanti funzione programmabili ● Programmeerbare functietoetsen ● Programmerbara funktionsknappar
- Speaker ● Lautsprecher ● Haut-parleur ● Altavoz ● Altoparlante ● Luidspreker ● Högtalare
- USB cable ● USB-Kabel ● Câble USB ● Cable USB ● Cavo USB ● USB-kabel ● USB-kabel
- Bar code scanner* ● Barcodeleser* ● Scanner de code-barres* ● Escáner de código de barras* ● Lettore codici a barre* ● Barcodescanner* ● Streckkodsläsare*
- Left mouse button/scan button* ● Linke Maustaste/Scantaste* ● Bouton gauche de souris/bouton de scan* ● Botón izquierdo del ratón/botón escanear* ● Pulsante sinistro del mouse/pulsante di scansione* ● Linker muisknop/scanknop* ● Vänster musknapp/skanningsknapp*

*LFH3310